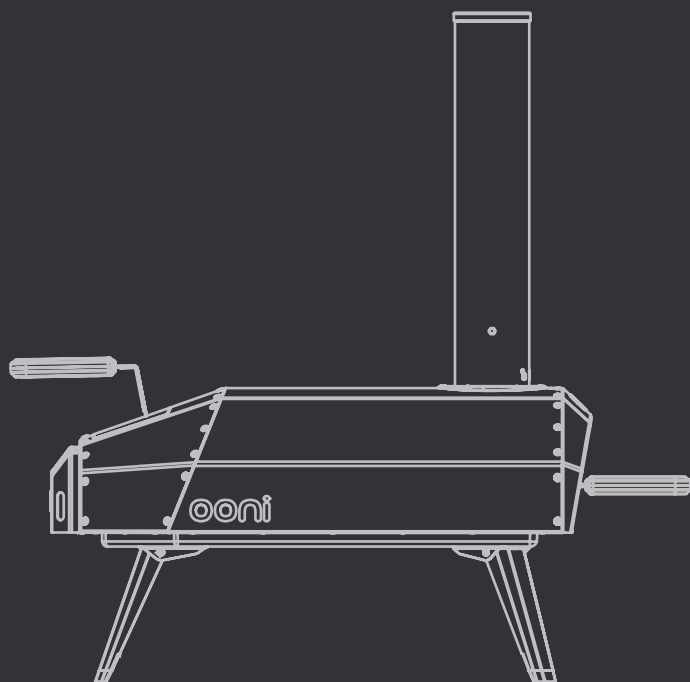




# Karu 12

## Használati útmutató és biztonsági tanácsok





Ooni Karu 12 Pizza Oven  
UU-POA100



Biztonsági tanácsok	2
Mi van a dobozban?	4
Összeszerelés	6
Begyűjtés és kioltás	20

## Biztonsági tanácsok - használat előtt elolvasandó

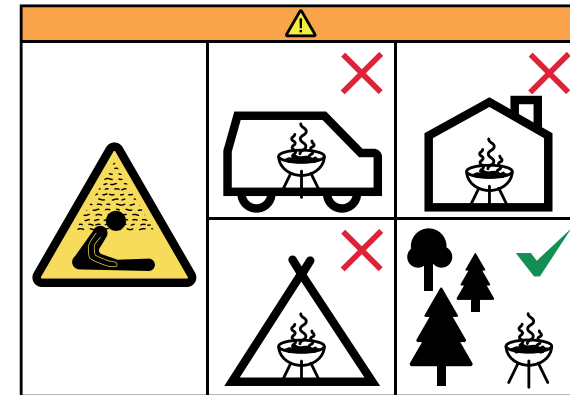
Olvasd végig a biztonsági tanácsokat/előírásokat mielőtt összerakod, üzembe helyezed és használod az Ooni sütődet. A biztonsági előírások be nem tartása a tulajdon sérülésével, súlyos személyi sérüléssel vagy akár halállal is végződhet.

1. Kültéri használatra tervezve. Ooni sütődet mindig kültéren használd, távol épületektől és soha nem zárt térben, garázsban vagy bármilyen más zárt térben. Helyezd a sütőt egy stabil felületre, használathoz megfelelő magasságban és tartsd távol gyúlékony vagy robbanékony anyagoktól, gázolajtól vagy más gyúlékony folyadéktól vagy gázoktól.
2. Tarts be a hatósági előírásokat, amik alapján bizonyos távolságot kell tartani más sütőktől és épületektől, illetve a helyi tűzgyújtási rendelkezéseket, amikor azok érvényben vannak.
3. Ne használd Ooni sütődet hajókon vagy más járműveken.
4. Ne használd Ooni sütődet nagy szélben.
5. Soha ne használd Ooni sütődet melegítőként/fűtésként.
6. Mérgező gázok keletkezhetnek, amelyek fulladást okozhatnak.
7. Lángok csaphatnak ki a fém testből:
  - a. hátul, ahol a tüztér van;
  - b. elöl, amikor leveszed az ajtót;
  - c. a kéményből.
  - d. a tüzelőanyag adagoló nyílásból, amikor nyitva van
8. Tarts távolságot az Ooni nyílásaitól és erre másokat is figyelmeztess.
9. A nem megfelelő elhelyezés, összerakás, karbantartás vagy használat sérülést okozhat és kárt tehet a környezetben. Ezért ne használd Ooni sütődet, ha nem teljesen és megfelelően van összerakva és minden alkatrésze biztonságosan meg van húzva és stabil.
10. Ooni sütődet rendszeresen tartsd karban.
11. Fa/faszén használata esetén:  
Fokozatosan adagold a tüzelőanyagot, amíg el nem éred az optimális hőmérsékletet. Túl sok tüzelőanyag adagolása túl magas hőmérsékletet okozhat, és az Ooni sütőd sérülhet.
12. Gáz használata esetén:  
Ha kialszik a láng, zárd el a gázforrást, vedd le az ajtót és várj 5 percet az újragyújtás előtt.
13. Amikor a sütőt használod, fennáll a kéz megégetésének veszélye. Soha ne tegyél forró dolgokat gyúlékony felületre vagy a közelébe. Ne érh hozzá az Ooni fém részeihez sütés közben. Csak a fa/műanyag részeket érintsd meg, amikor az ajtót leveszed vagy kinyitod a pellet tartót.
14. Ne hagyd felügyelet nélkül az Ooni sütődet. Ne hagyd felügyelet nélkül nyitott ajtóval, amikor be van gyújtva. Figyelj a veszélyekre (száraz levelek és egyéb gyúlékony anyagok) amik az Ooni közelében lehetnek használat alatt, mert tűzveszélyes lehet.
15. Tartsd távol Ooni sütődöt az elektromos kábeleket.
16. Csak felelősségük teljes tudatában lévő nagykorúak használhatják az Ooni sütőket.
17. Tartsd távol a gyereket, állatokat és gyúlékony anyagokat az Ooni sütődötől.
18. Használat közben, vagy amikor meleg a sütő, ne távolíts el semmi alkatrészt a sütőről, és ne mozgasd.

19. NE hagyd a sütő közelében veszélyes anyagokat, mint öngyújtó vagy gyújtófolyadék. Az Ooni minden irányba sugározza a hőt.
20. Az Ooni sütő forró marad, akkor is ha már nincs szemmel látható láng. Hagyd minimum 2 órát, hogy lehűljön sütés után. NE takard le azonnal sütés után az Ooni sütődet, és mielőtt a tüzet eltávolítod tárolás céljából, ellenőrizd hogy a tűz és a parázs teljesen kialudt.
21. Az Ooni sütőd használat közben hőfoka 120 °C-tól 550 °C-ig terjedhet.
22. Az Ooni sütők használhat biztonságos és veszélytelen, ha betartod a biztonsági utasításokat, ami évekig problémamentes használatot és sok örömet jelent majd. Mindig a felhasználó felelőssége, hogy a biztonságos használatot biztosítsa és a megfelelő karbantartást a sütőnek rendszeresen megadja.

Az OONI LIMITED SEMMILYEN JOGI VAGY MÁS FELELŐSSÉGET NEM VÁLLAL AZ OONI SÜTŐ HASZNÁLATÁBÓL EREDŐ TULAJDONBAN VAGY SZEMÉLYEKBE KELETKEZŐ SÉRÜLÉSEK, VAGY KÁRESEMÉNYEK MIATT, AMENNYIBEN BÁRMELYIK A TÁJÉKOZTATÓBAN RÉSZLETEZETT ELŐÍRÁST NEM TARTOTTÁK BE A HASZNÁLAT VAGY ELŐKÉSZÜLETEK SORÁN.

Az OONI LIMITED semmilyen körülmények között nem vállal felelősséget bármilyen különleges, közvetett, következményes vagy egyéb kárért, amely az OONI SÜTŐ EREDETI VÁSÁRLÓI ÁRÁN felül van.



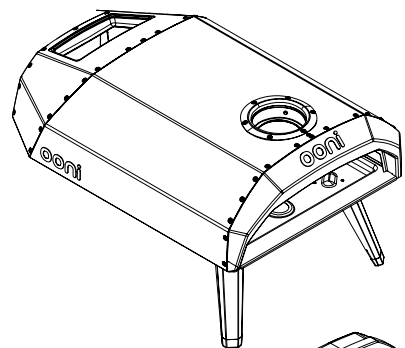
Ne használd a sütőt zárt vagy lakott helyiségben, pl. házban, sátorban, lakókocsiban, hajókon. Szén-monoxid mérgezés veszélye állhat fenn.



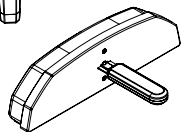
**FIGYELEM!** Ez a sütő nagyon forró lehet. Ne mozgasd működés közben. Ne használd beltéren. **FIGYELEM!** Tartsd távol gyermekektől és állatoktól. **FIGYELEM!** Ne használj alkoholt vagy benzint a begyújtáshoz vagy újragyújtáshoz.

Csak az EN 1860-3 szabályozásnak megfelelő tüzgyújtókat használj. Ne süss amíg nem gyulladt be teljesen a tüzelőanyag. A sütőt körülbelül 30 percig teljes lángon égesd az első sütés előtt.

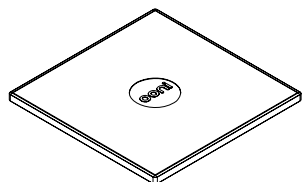
## Mi van a dobozban?



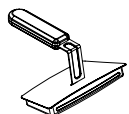
**1**  
Test



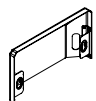
**2**  
Ajtó



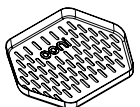
**3**  
Kordierit sütőkő



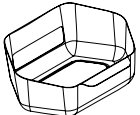
**4**  
Tűztér fedele



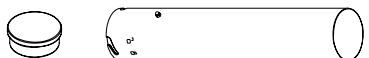
**5**  
Huzatvédő panel



**6**  
Rostély

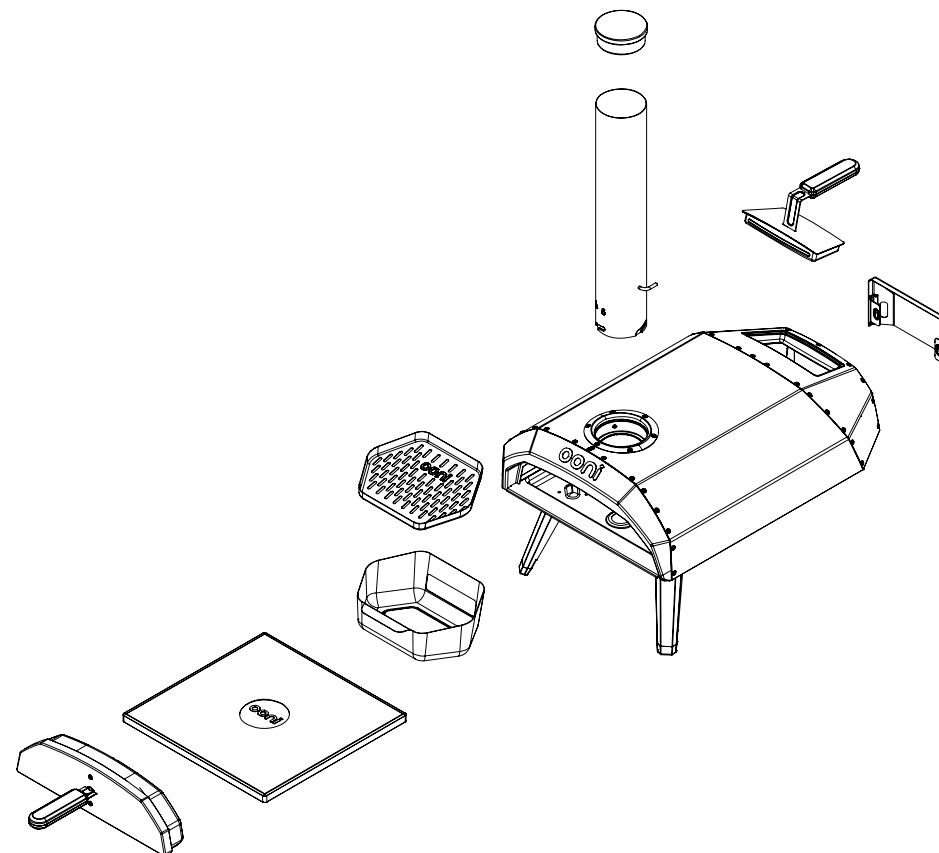


**7**  
Tűztér



**8 & 9**  
Kémény és kémény sapka

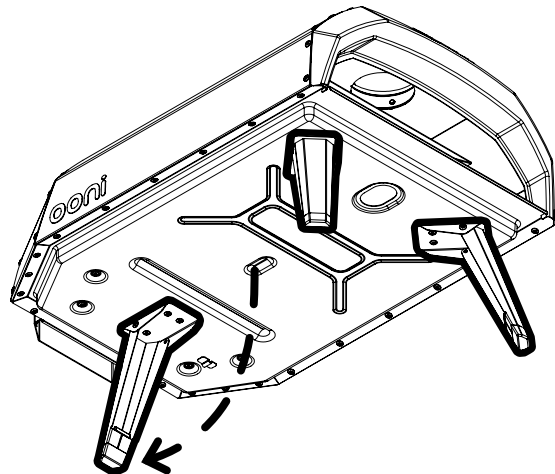
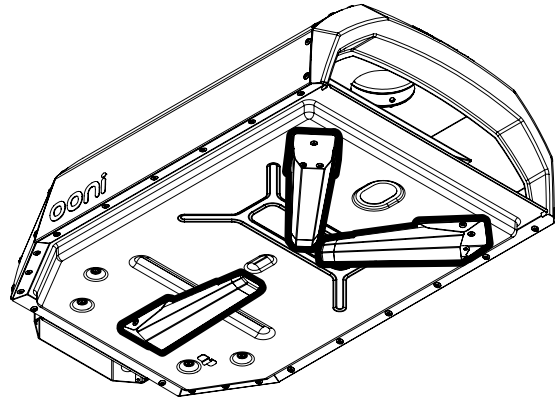
## Vegyél ki minden alkatrészt a csomagból



Fa/faszén tüzelés esetén:

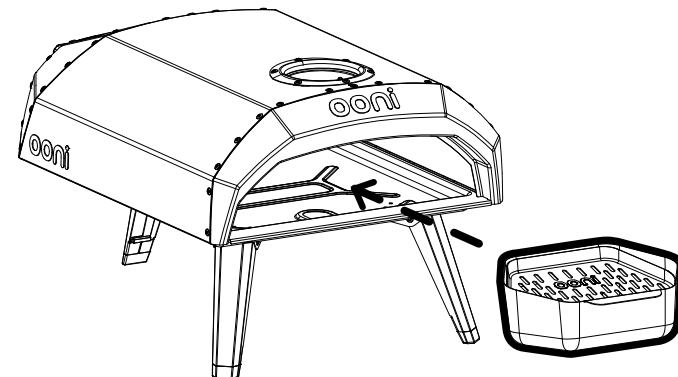
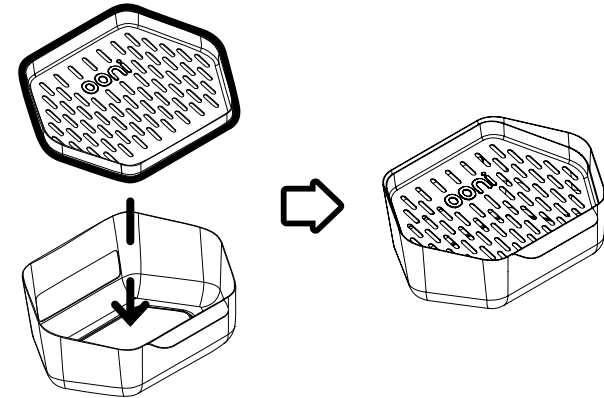
1.lépés:

Hajtsd ki a lábakat

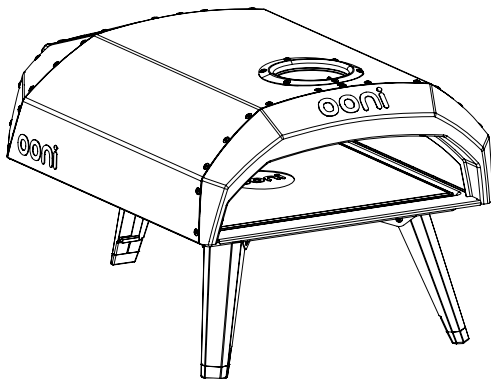
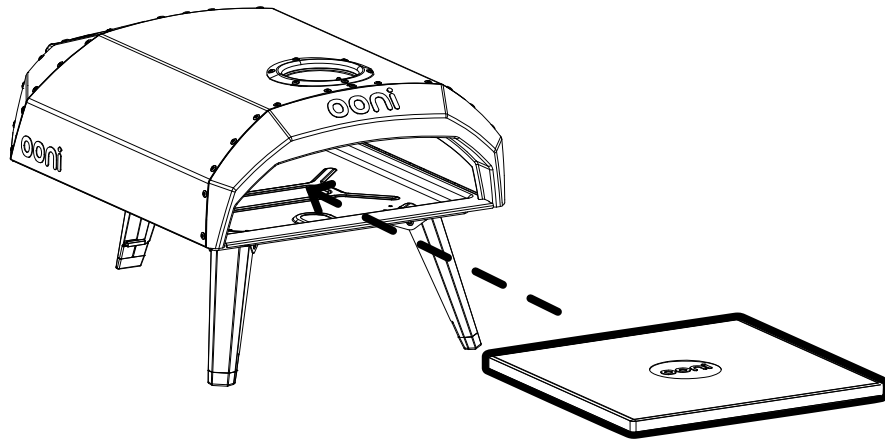


2.lépés:

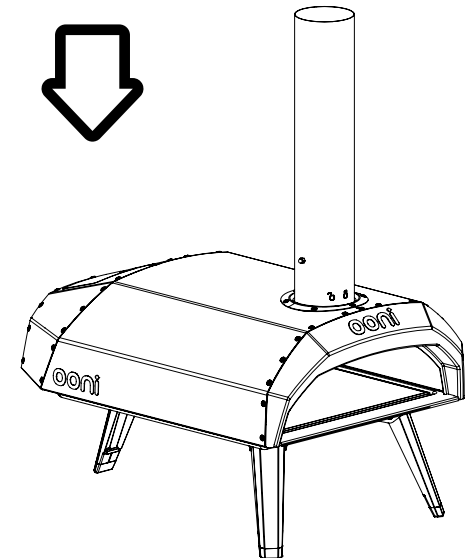
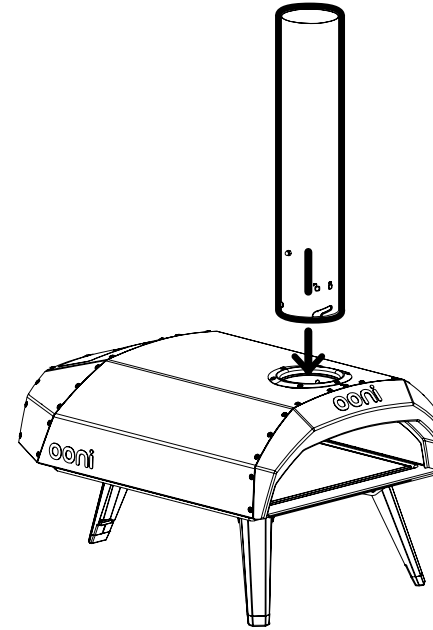
Tedd be a tűzteret és rostélyt



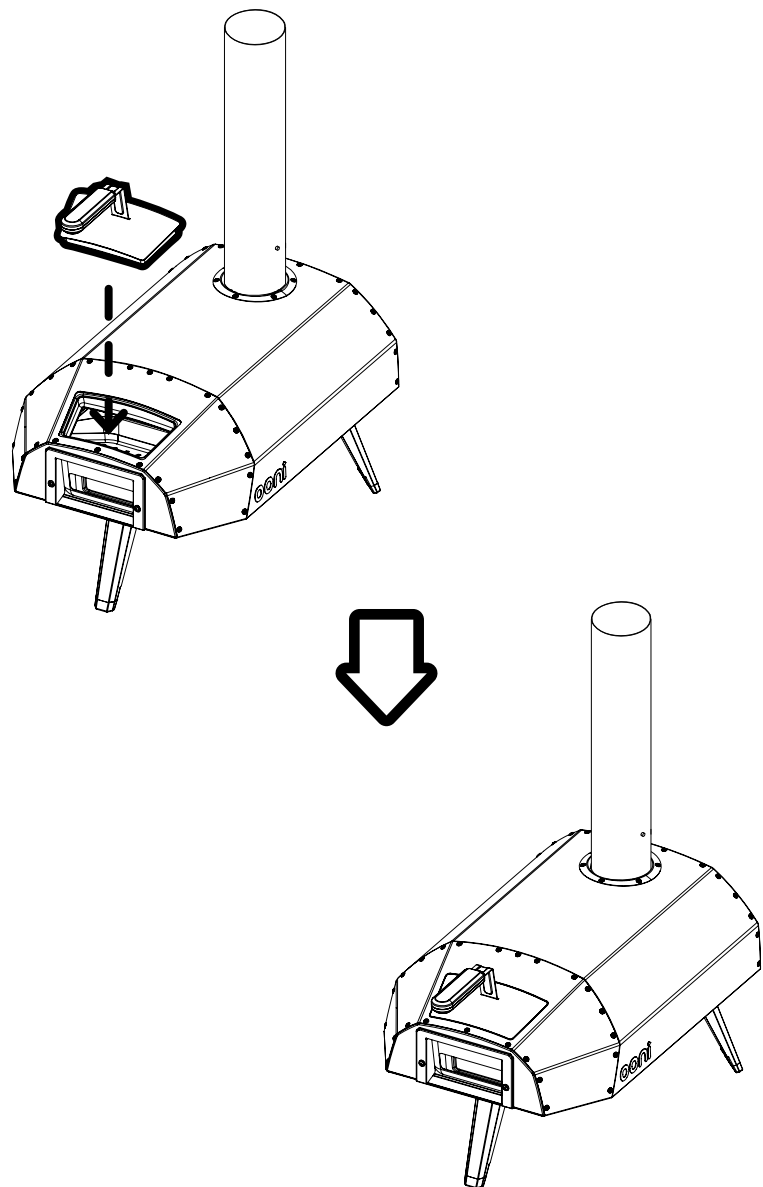
3.lépés:  
Tedd be a sütőkövet



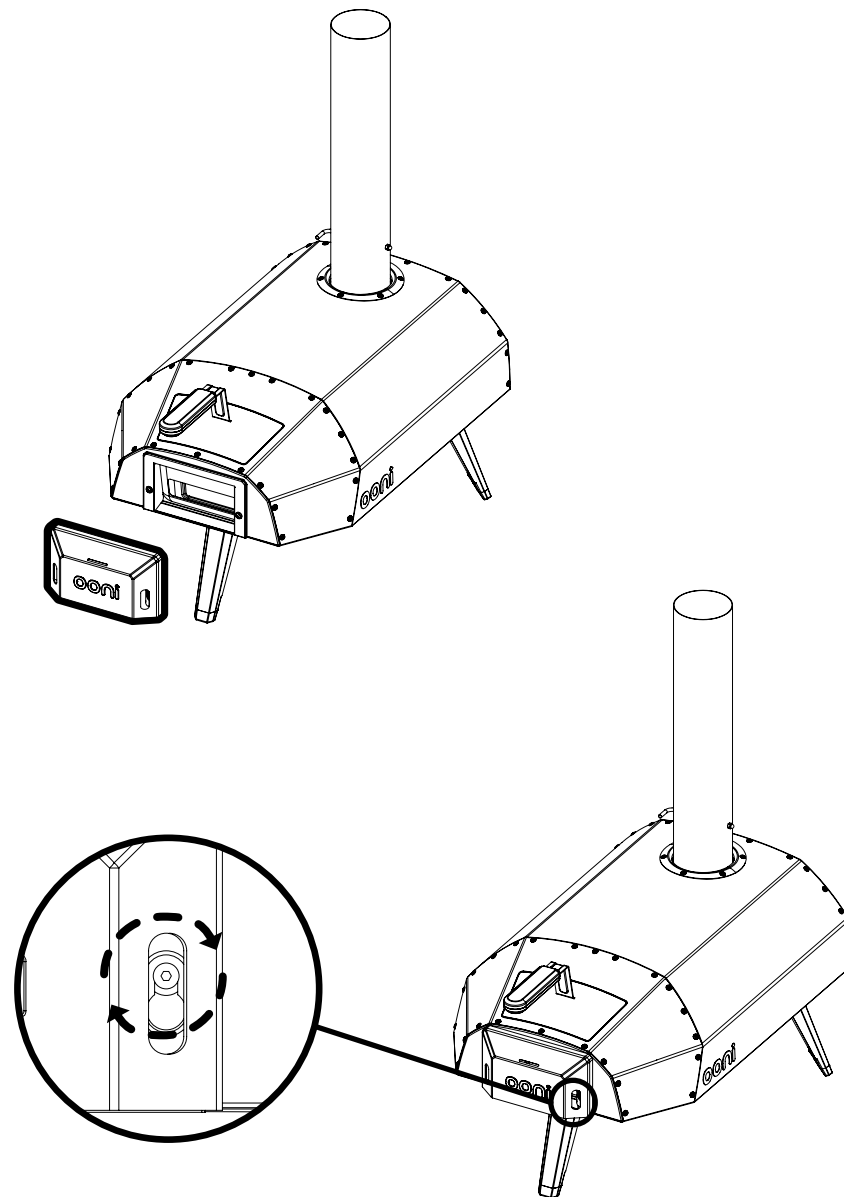
4. lépés:  
Tedd helyére és rögzítsd a kéményt



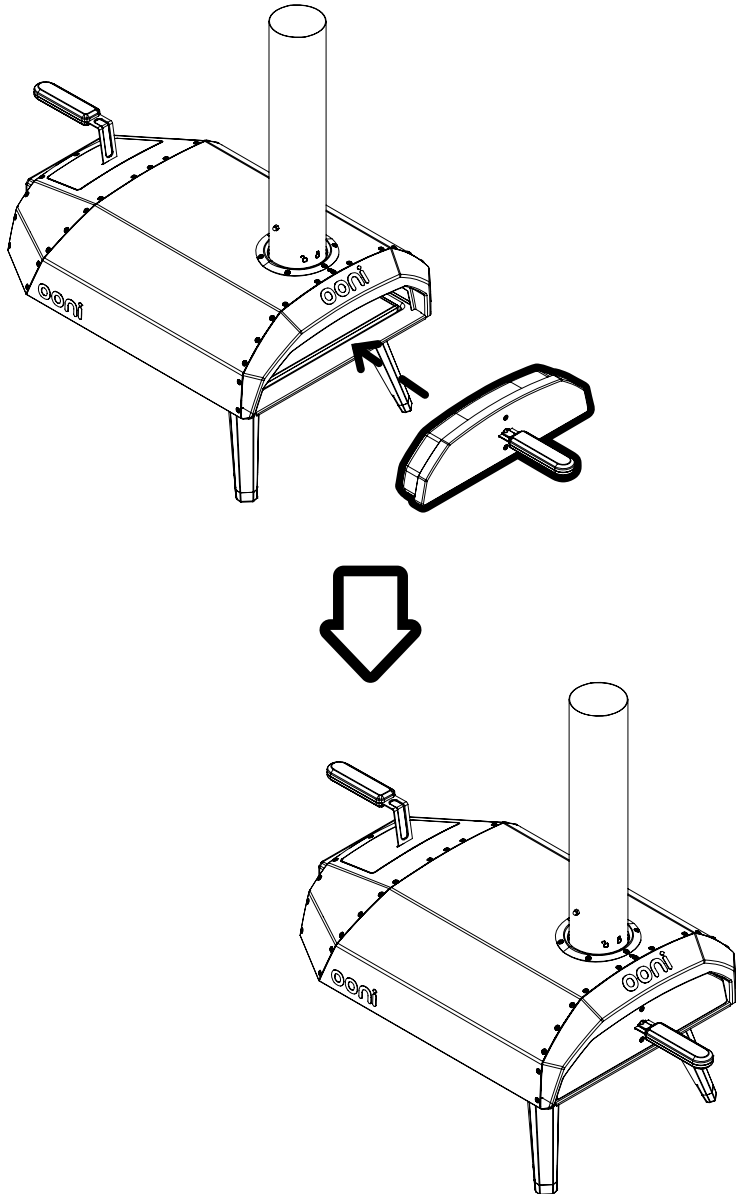
5.lépés:  
Tedd fel a tűztér tetejét



6.lépés:  
Tedd fel a huzatvédő panelt

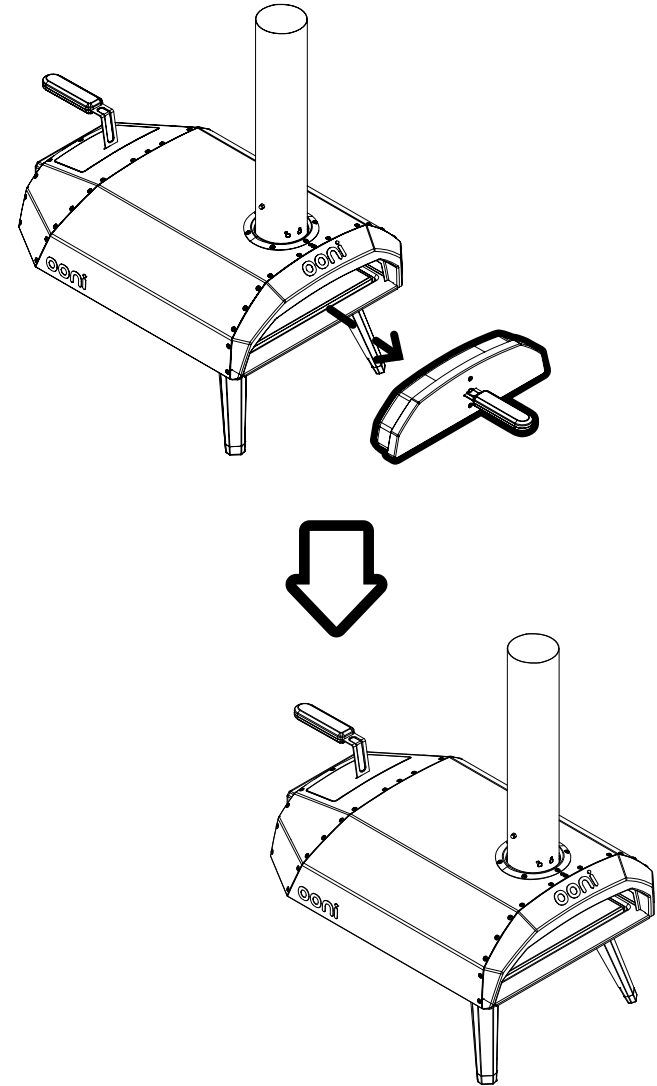


7.lépés:  
Tedd fel az ajtót



Gáztüzelés esetén:

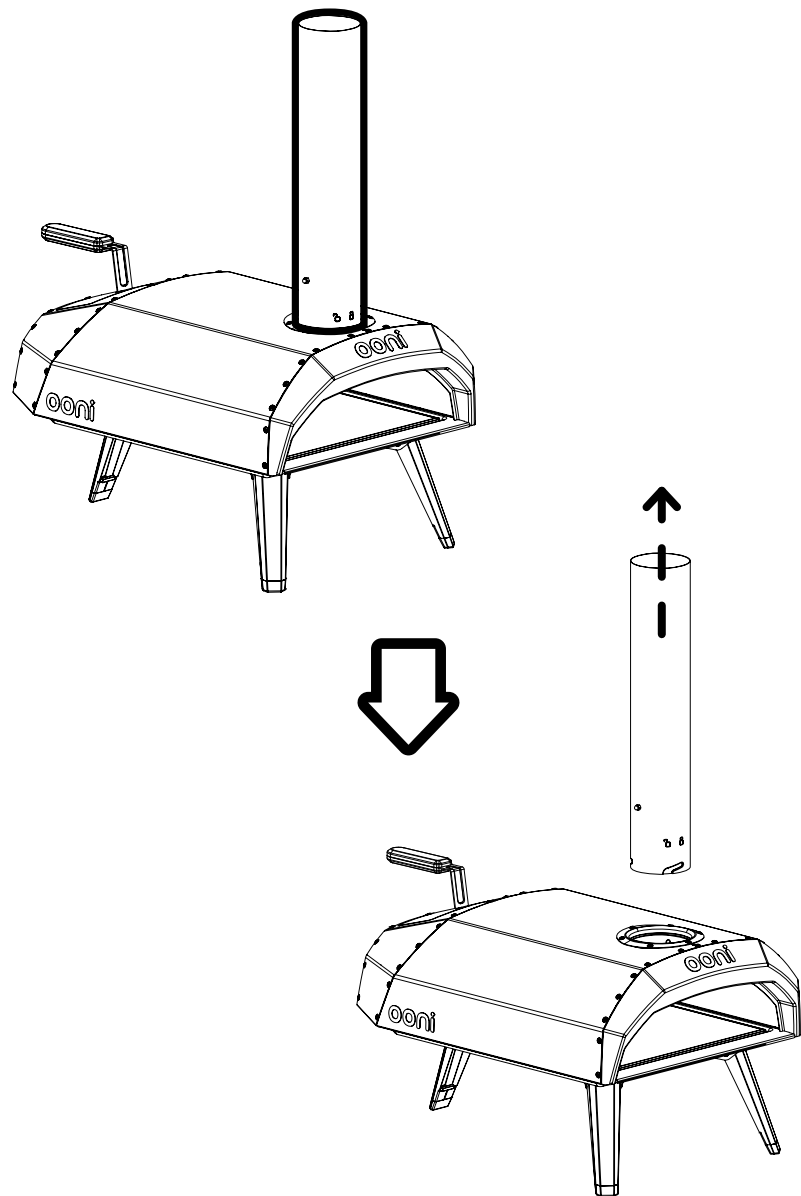
1.lépés:  
Vedd le az ajtót



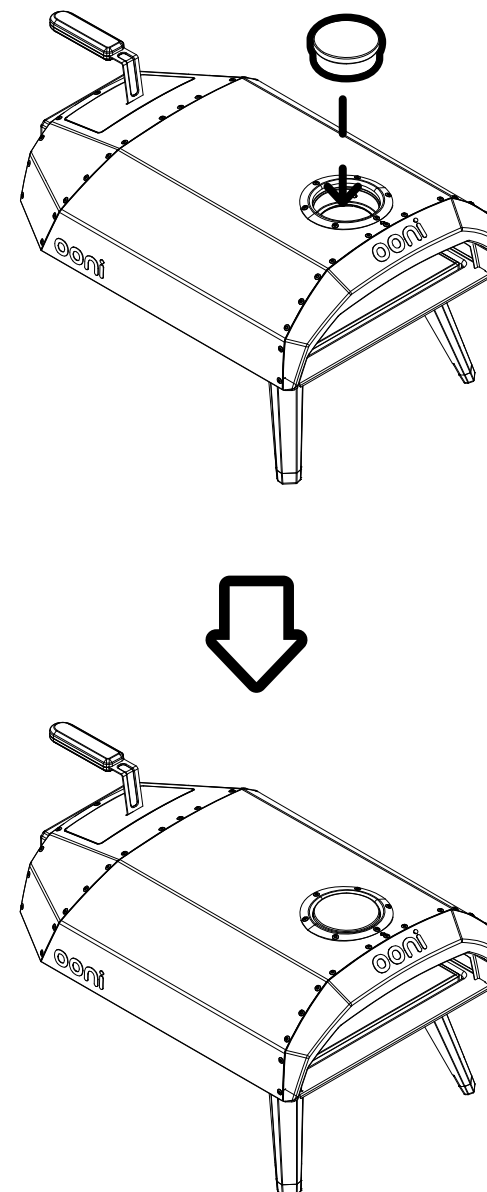
Az ajtót ne rakd fel, amikor gázzal sütsz!



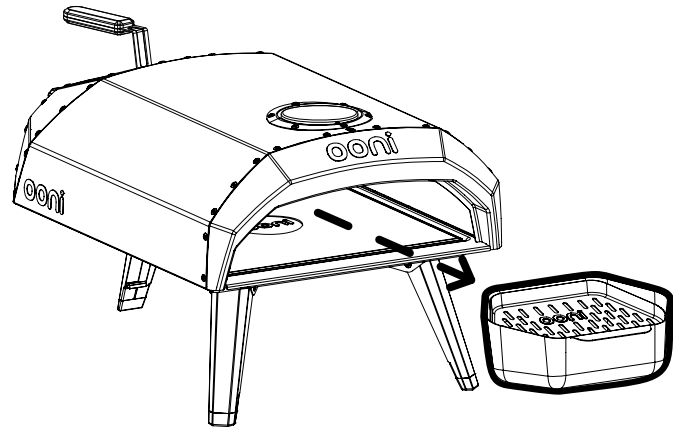
2.lépés:  
Vedd le a kéményt



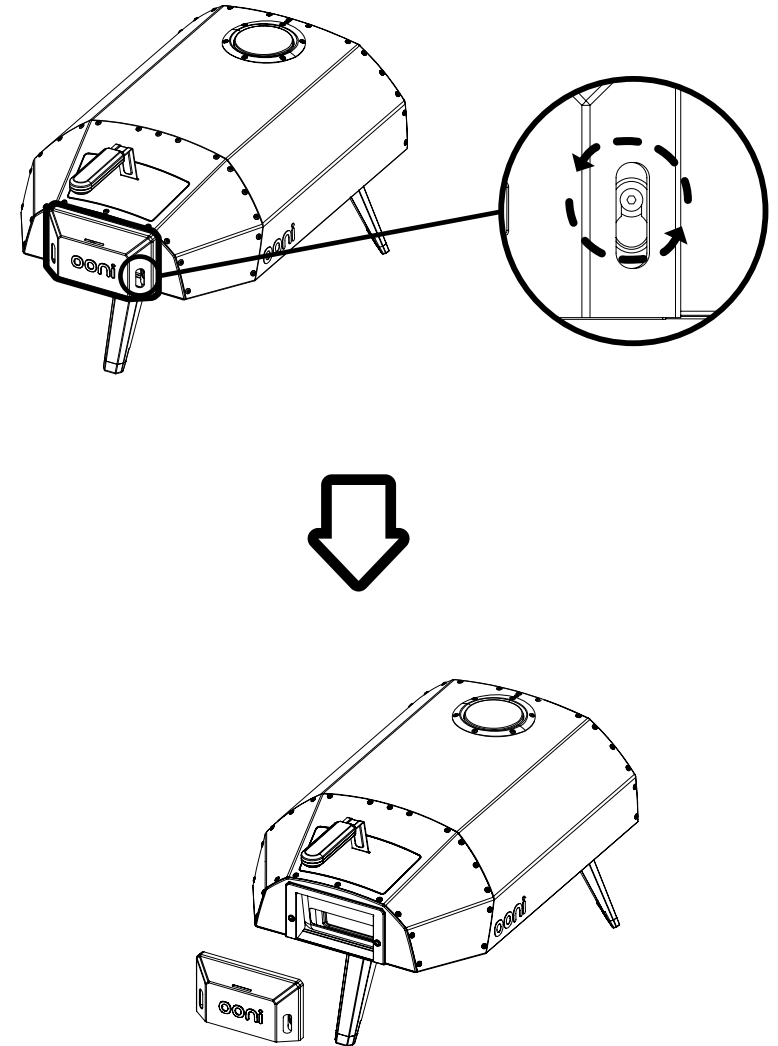
3.lépés:  
Tedd helyére a kémény sapkát



5.lépés:  
Vedd ki a tűzteret/rostélyt

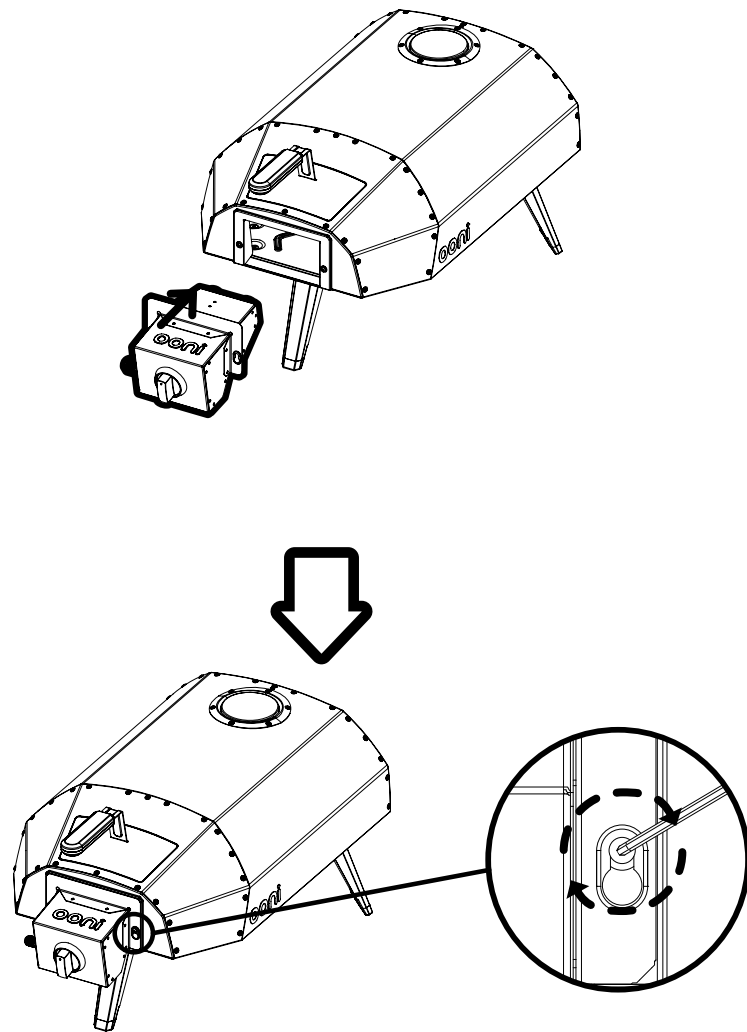


Step 5:  
Vedd le a huzatvédőt  
(ne húzd meg túlságosan)



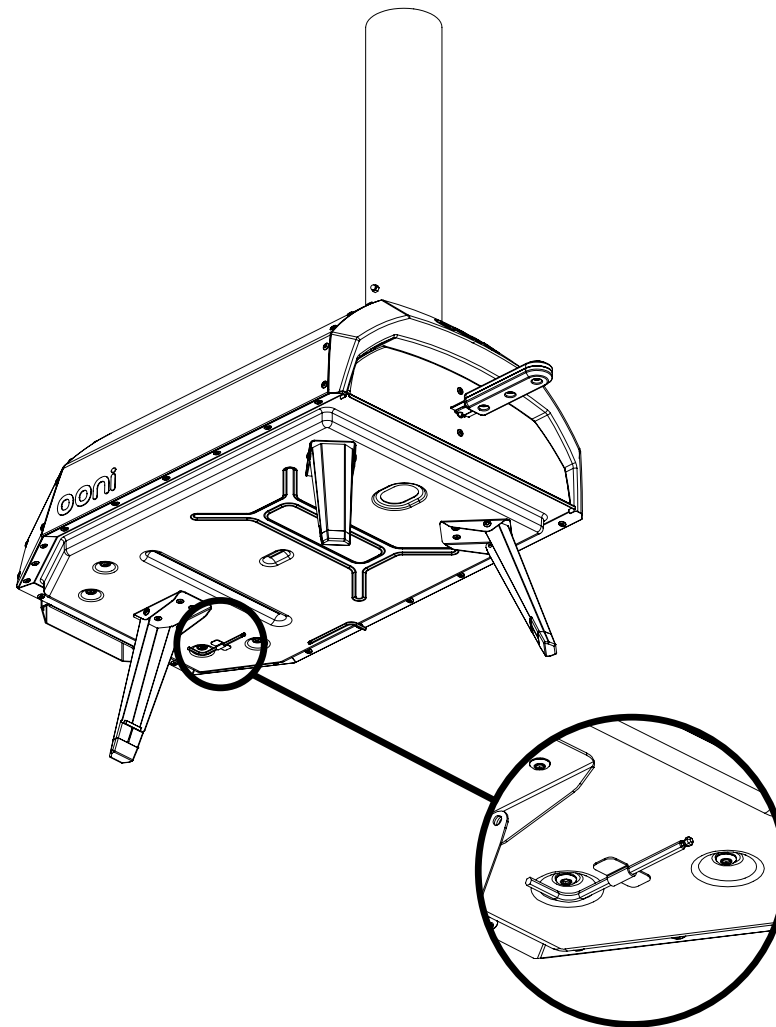
6.lépés:

Tedd helyére a gázégőt és húzd meg a mellékelt kulccsal



Tipp:

Az Ooni Karu alsó részén tudod tárolni a kulcsot



# Begyújtás & kioltás - Fa vagy faszén

Az Ooni Karu alapesetén fával vagy faszénnel használható. Csak akkor használj faszenet ha megfelelő a minősége és csak akkor süss, amikor már teljesen átizzott. Ha fával sütsz, száraz, nem kezelt/bevont fát használj 4 cm átmérőig és 20 cm hosszúig.

## **Ooni Karu begyújtása fával vagy faszénnel:**

Vedd le a kémény sapkát, nyisd ki a kémény szellőzőit és tedd fel az ajtót.

Vedd le a tűztér fedelét és tegyél egy adag faszenet vagy fát a tűztér rostélyára. Használj gyújtókockát vagy grillgyújtót (elektromos vagy gáz) a fa vagy faszén begyújtásához.

Amint ég a tűz, adagolj lassan több tüzelőanyagot. Tedd vissza a tűztér fedelét és melegítsd elő a sütőt 10-20 percig. Pótold a fát/faszenet amennyiben szükséges.

Ne használj alkoholt vagy benzint a begyújtáshoz vagy újragyújtáshoz. Csak az EN 1860-3 szabályozásnak megfelelő tűzgyújtókat használj.

## **Kioltás**

Hagyd hogy leégjen a tűz teljesen, és hagyd kihűlni az Ooni Karu sütőt. Ne távolítsd el a hamut, amíg ki nem hűlt teljesen.